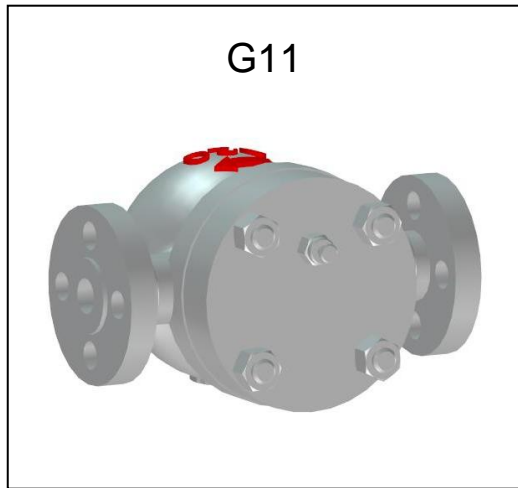


杠杆浮球式蒸汽疏水阀

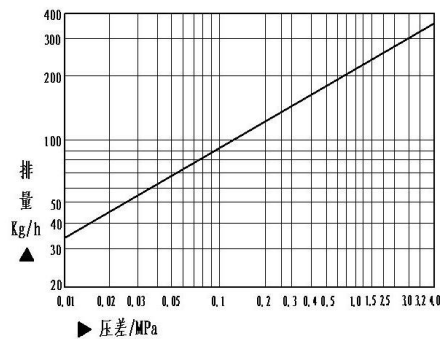


● 特点/性能

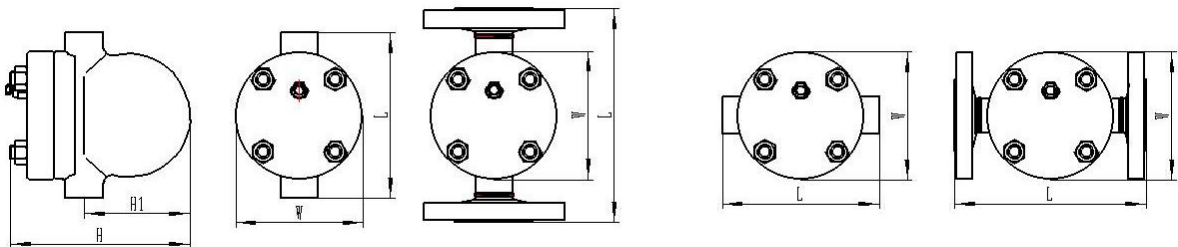
- 浮球因凝结水流入量的大小而上下浮动，阀门开度自动调节，并因流量的变化而不断排水。
- 全部部件安装在阀盖上，阀无需从配管上卸下，就可方便进行维修保养。
- 采用球面密封，增加耐磨损性；密封性能好，漏气率低，节能效果显著。
- 装有手动空气排放阀，可防止空气气堵和蒸汽汽锁。
- 安装灵活，可根据用户需求加工成立式连接或水平连接。

用途：主要用于蒸汽管网和蒸汽加热设备自动阻汽排水。

● 排量图



● 外形·参数一览表



产品型号	公称尺寸 DN	连接方式 标准	使用压差范围 MPa	压力等级 CLASS	PMA/TMA MPa/°C	壳体 材质	外形尺寸/mm				重量 (Kg)
							L	W	H1	H	
G11	15~25	内螺纹 (Rc、NPT)	0.01~4.0	300Lb	3.98/300	法兰 阀盖 A105 阀体 WCB	185	150	122	212	11.5
G11W		承插焊 (GB、ANSI)									
G11F	15~50	法兰 (GB、ANSI、JIS)					250	13.5~ 17.5			

G11杠杆浮球式疏水阀

特点/性能

1. 浮球因凝结水流入量的大小而上下浮动，阀门开度自动调节，并因流量的变化而不断排水。
2. 全部部件安装在阀盖上，阀无需从配管上卸下，就可方便进行维修保养。
3. 采用球面密封，增加耐磨损性；阀芯在杠杆内是“自由浮动的”，自动找心，密封性能好，漏气率低，节能效果显著；又避免了关闭时产生的刚性碰撞。
3. 装有手动空气排放阀，可防止空气气堵和蒸汽汽锁。
4. 安装灵活，可根据用户需求加工成立式连接或水平连接。
5. 内置过滤网，避免杂质干扰。

杠杆浮球式蒸汽疏水阀

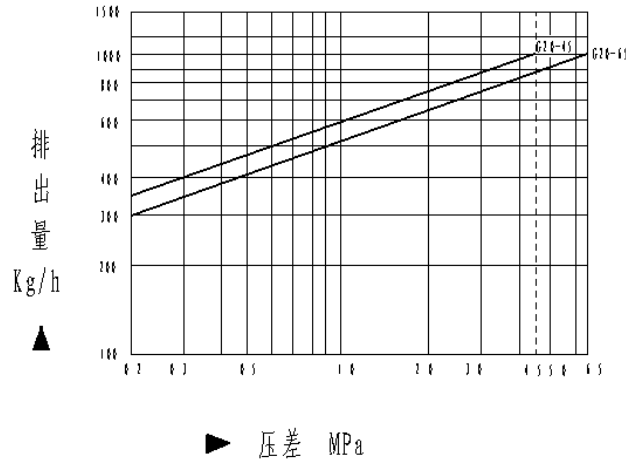


● 特点/性能

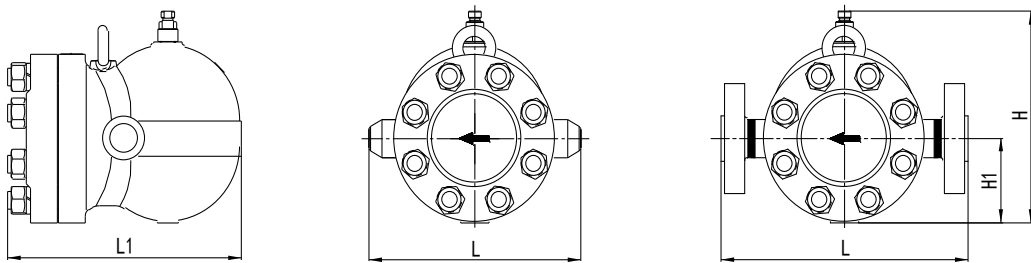
- 内部装有单阀座 SCCV 关闭系统，动作可靠，在高温、高压场合更能发挥优越性。
- 外置手动空气自动排放阀，可防止空气气堵，启动迅速。
- 内置迷宫式解锁装置，防止空气气堵和蒸汽汽锁。

用途：广泛用于石油、化工、冶金、电力、食品、医药等行业的中高压蒸汽加热设备。

● 排量图



● 外形·参数一览表



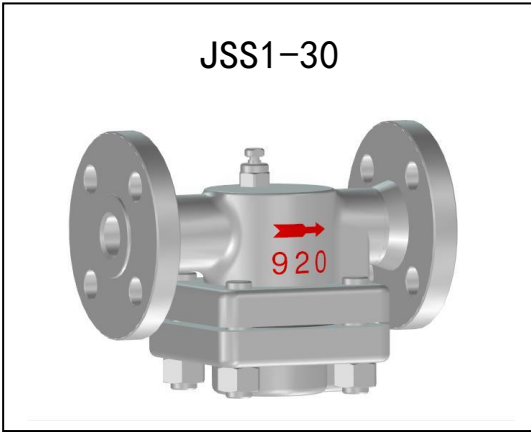
产品型号	公称尺寸 DN	连接方式 标准	使用压力范围 MPa	公称压力 PN	PMA/TMA MPa/°C	壳体 材质	外形尺寸/mm				重量 kg
							L	L1	H	H1	
G20W	15~25	对接焊	0.2~4.5	110	6.5/427	法兰 A105 壳体 WCB	270	280	260	100	46
G20F		法兰 (GB、ANSI、JIS)	0.2~6.5				300	280			

G20 杠杆浮球式疏水阀

性能特点：

- 1、内部装有单阀座 SCCV 关闭系统，该关闭方式突破了传统的设计，巧妙地利用凝结水流出时的吸附力和阀内的压力使阀芯关闭。阀芯在关闭过程中具有缓冲作用，减少了阀芯、阀座间的磨损，密封性好，漏气率低，节能效果显著。动作可靠，在高温、高压场合更能发挥优越性。
- 2、外置手动空气自动排放阀，可防止空气气堵，启动迅速。内置迷宫式解锁装置，防止空气气堵和蒸汽汽锁。
- 3、内件全部装在阀盖上，便与在线维修。
- 4、压力高、体积小，更适合于小型高压蒸汽加热设备。

自由浮球式蒸汽疏水阀

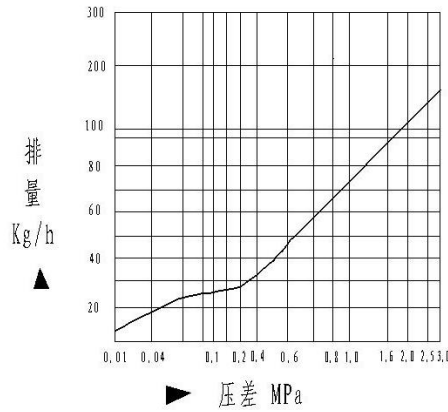


● 特点/性能

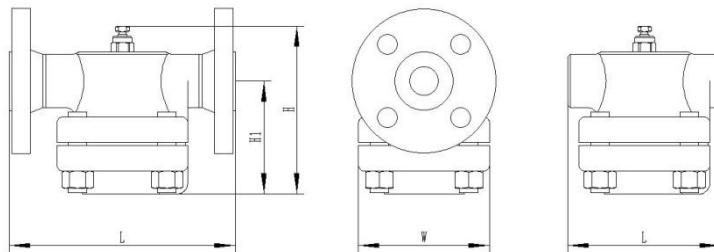
- 高精磨不锈钢浮球，提高了耐压强度和密封性能，抗腐蚀。
- 唯一动作的零件是浮球，工作可靠，使用寿命长。
- 装有手动排空装置，防止空气气堵，启动迅速。
- 凝结水能连续排出，排放噪音小。

用途: 主要用于蒸汽管网和蒸汽加热设备自动阻汽排水。

● 排量图



● 外形·参数一览表



产品型号	公称尺寸 DN	连接方式 标准	使用压差范围 MPa	公称压力 PN	PMA/TMA MPa/°C	壳体 材质	外形尺寸/mm				重量 (Kg)
							L	W	H1	H	
JSS1	15~25	内螺纹 (Rc、NPT)	0.01~3.0	5.0	3.5/399	法兰 A105 壳体 WCB	140	113	98	147	7
JSS1W		承插焊 (GB、ANSI)					195				
JSS1F	15~25	法兰 (GB、ANSI、JIS)					230				9~13
	32~50										

JSS1-30 自由浮球式疏水阀

特点/性能

1. 高精磨不锈钢浮球全表面都是与阀座的接触点，没有集中磨损，提高了耐压强度并抗腐蚀。密封性能好，漏气率低，节能效果显著。
2. 阀座处于“水封”状态，无蒸汽泄漏。
3. 唯一动作的零件是浮球，工作可靠，使用寿命长。
4. 装有手动排空装置，防止空气气堵，启动迅速，能连续排放凝结水。
5. 凝结水能连续排出，排放噪音小。
6. 取消了排污口，降低了泄漏的风险。
7. 内置过滤网，避免杂质干扰。
8. 使用钛合金浮球，在不增加壳体体积的情况下，满足了该压力参数下的使用要求。

BK28、BK29、BK37 双金属式蒸汽疏水阀

特点/性能

1. 阀芯、阀座采用钛合金材质，具有优良的耐高温及耐蚀性。
2. 采用了先进的倒密封关闭方式, 具有止回阀作用。
3. 采用了温变曲线接近饱和蒸汽温度曲线的菱形双金属片。
4. 不用调整能在低于饱和温度一定范围内排放凝结水，节能效果显著。
5. 可任意角度安装, 可在线维修。
6. 系统启动与正常运行时可以排空气。
7. 结构坚固，耐水锤。
8. 排放冷凝水的过冷度可以根据用户需求在出厂时求调整好。
9. 内置过滤网。